

1. Na spolupracující pracoviště budou společností Elphogene, s.r.o. dodány Sady na odběr krve za účelem získání volné cirkulující DNA a vyšetření oncoMonitor. Každá sada obsahuje odběrové zkumavky, podrobný návod pro odběr vzorku, žádanku na molekulárně genetické vyšetření (obsahuje veškeré náležitosti požadované normou 15189) a kontakt na zodpovědné pracovníky.
2. Vyšetření oncoMonitor mohou podstoupit pacienti s níže specifikovanou diagnózou a kritérii pro odběr krevního vzorku:
  - nádor tlustého střeva a konečníku (kolorektální karcinom) – C18-20, nebo nádor bronchu a plic (karcinom plic) – C34;
  - diagnóza nádoru ve stádiu TNM IV s přítomnými metastázami v játrech/plicích, případně původně lokalizovaný nádor, který se vyvinul do diseminované podoby (v případě diagnózy C18-20), nebo ve stádiu TNM III (v případě diagnózy C34);
  - odběr vzorku krve bude proveden pouze v případě, že hladina hemoglobinu (Hb) v krvi nebude nižší než 100 g/litr krve;
  - odběr vzorku krve může proběhnout pouze v době, kdy pacientovi nebyla v předešlých minimálně 10 dnech podávána chemoterapeutická/radioterapeutická/cílená biologická léčba.
3. Odběry krve budou probíhat v pravidelných intervalech podle schématu na Straně 3 (pro diagnózu C18-20) a na Straně 4 (pro diagnózu C34).
4. Vlastní postup odběru vzorku:
  - Odběrová sada obsahuje 2 odběrové zkumavky.
  - Periferní krev se odebírá pomocí klasického Vacutainer systému.
  - Vhodné je odebrat dvě plné zkumavky, tj. 2x 9ml krve. V případě problémů s odběrem krve odebrat alespoň jednu plnou zkumavku. Nikdy neodebírat 2 poloprázdné zkumavky.
  - Po odběru krve do zkumavky je třeba krev opatrně promíchat – pomalým překlápěním zkumavky 5x.
  - Zkumavky vložit do bílého obalu, ve kterém byly původně uloženy.
  - Balíček se zkumavkami zabalit do gelového „icepacku“ udržujícího teplotu.
  - Tento balíček vložit do polystyrenové krabičky a celé vložit do papírové krabičky a tímto zkompletovat sadu pro odeslání do laboratoře společnosti Elphogene, s.r.o.
  - V odběrové sadě je přiložená žádanka pro molekulárně-genetické vyšetření, kterou je třeba důkladně vyplnit a vložit společně s aktuální lékařskou zprávou pacienta do krabičky.
  - Takto zkompletovanou sadu je možné nechat v klidu **ležet při pokojové teplotě maximálně 4 dny**. Nicméně prosíme o okamžité podání informace o provedeném odběru vzorku do laboratoře.

5. Kontaktní osoby společnosti Elphogene, s.r.o.:

Pro podání informací týkajících se odběrové soupravy a odběru vzorků kontaktujte:

- Mgr. Barbora Belšánová,  
[bbelsanova@elphogene.cz](mailto:bbelsanova@elphogene.cz)  
+420 724 142 900  
+420 226 203 273

Transport odebraných vzorků zajišťuje laboratoř společnosti Elphogene, s.r.o., prosíme ohledně transportu odběrové soupravy kontaktovat:

- Mgr. Marcela Zástěrová,  
[mzasterova@elphogene.cz](mailto:mzasterova@elphogene.cz)  
+420 607 192 886  
+420 226 203 270

Schéma odběrů krve pro test oncoMonitor (diagnóza C18-20):

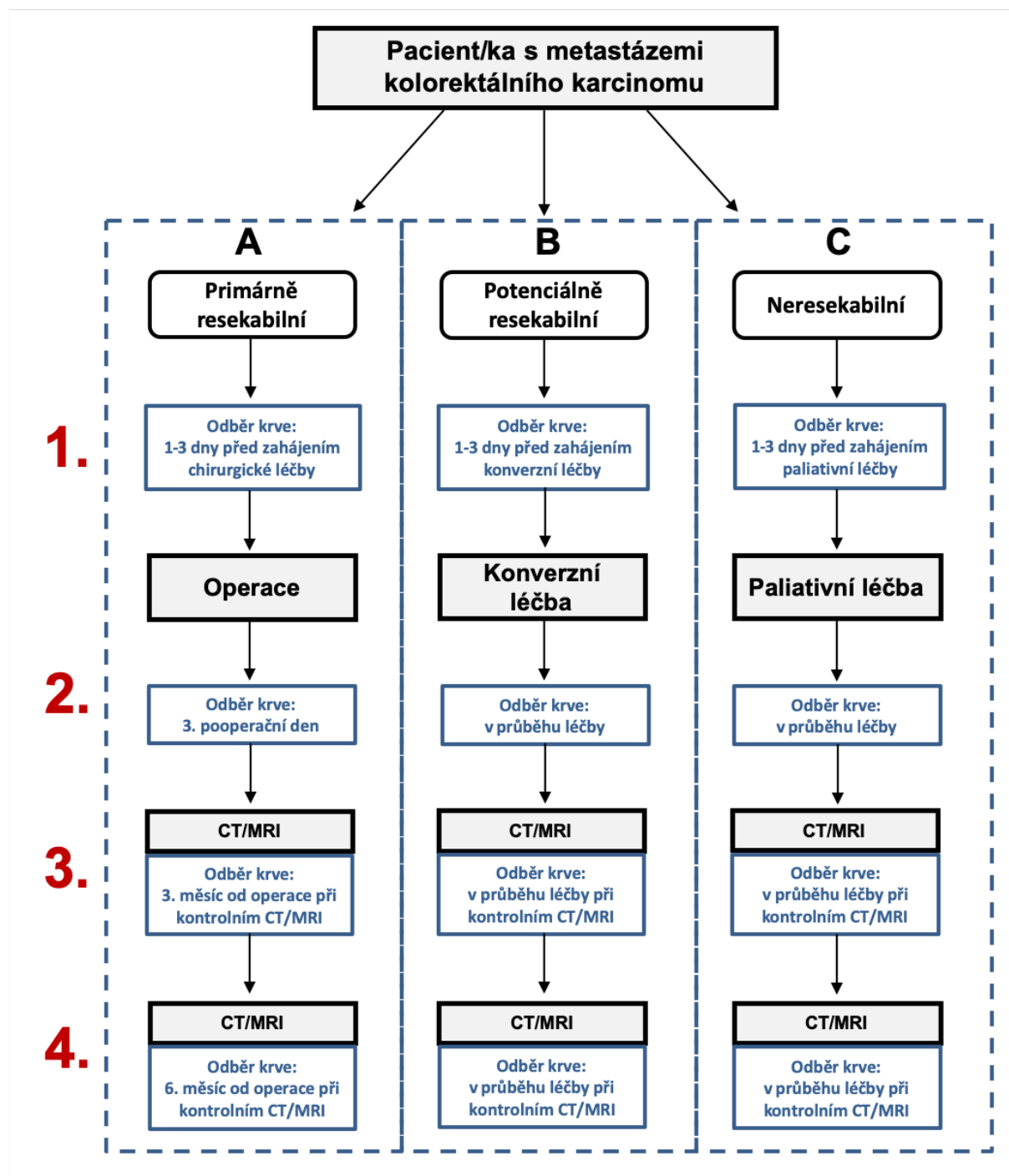


Schéma odběrů krve pro test oncoMonitor (diagnóza C34):

